

# SECURITY MANAGER

Optimierte Netzwerksicherheitsverwaltung dank kontinuierlicher Bewertung

Unternehmensnetzwerke werden immer komplexer und sind ernstern Bedrohungen ausgesetzt als je zuvor. Der Schutz dieser Umgebungen erfordert sehr viel mehr als nur leistungsstarke Technologie: Er setzt ein effektives und kontinuierliches Management voraus. Ohne die richtigen Systeme kann dies schnell zu einer kostspieligen und zeitraubenden Angelegenheit werden.

Der **FireMon Security Manager** nimmt die inhärente Komplexität und die sich ständig wechselnden Anforderungen moderner Unternehmensnetzwerke in Angriff, indem er für eine durchgängige Transparenz von Netzwerksicherheitsgeräten und -richtlinien sorgt.

## WAS IST DER SECURITY MANAGER?

Der FireMon Security Manager gewährt einen Echtzeiteinblick in die Netzwerksicherheitsinfrastruktur mit Schlüsselindikatoren für Gerätekomplexität, Richtlinienänderungen und potenzielle Risiken. Eine skalierbare Architektur und eine intuitive Benutzeroberfläche sorgen dafür, dass IT-Sicherheitsexperten verwertbare Daten erhalten, die für eine schnelle Anpassung des Netzwerkschutzes an wechselnde Geschäftsanforderungen und neuartige Bedrohungen erforderlich sind.



Kontinuierliche Evaluierung der Sicherheitsinfrastruktur des Unternehmensnetzwerks

Die Security Manager-Plattform wurde entwickelt, um die drei größten Herausforderungen bei der Überwachung und Verwaltung von Firewalls in Angriff zu nehmen: Bereinigung, Compliance und Änderungen.

### BEREINIGUNG

Analyse von Firewall-Konfigurationen zur Identifizierung von verborgenen, verdeckten oder übermäßig freizügigen Regeln.

### COMPLIANCE

Prüfung von Richtlinien hinsichtlich der Einhaltung regulatorischer Anforderungen wie PCI DSS 3.0.

### ÄNDERUNGEN

Automatisierung des Workflows für Richtlinienänderungen und Einschätzung der Auswirkungen geplanter Änderungen.

### VORTEILE DES SECURITY MANAGER

Sorgen Sie für lückenlose Transparenz vorhandener Netzwerkgeräte und -sicherheitsrichtlinien.

### DER SECURITY MANAGER BIETET FOLGENDE MÖGLICHKEITEN:

- Optimierung der Regelsätze von Firewall-Richtlinien
- Mapping der netzwerkweiten Richtlinien und des Netzwerkzugriffs
- Validierung der Richtlinien-Compliance und Erstellung zugehöriger Berichte
- Erfassung von Richtlinienänderungen und Erstellung zugehöriger Berichte
- Vereinfachte Einführung von Firewalls der nächsten Generation

### FUNKTIONEN:

- Datenverkehrsanalyse
- Zugriffspfadanalyse
- Anpassbare Berichte
- Prüfung hinsichtlich der Einhaltung von PCI DSS 3.0
- Veranschaulichung des Netzwerkaufbaus
- Erweiterte API-Integration

FORDERN SIE EINE KOSTENLOSE TESTVERSION DES SECURITY MANAGER AN UNTER: [WWW.FIREMON.DE](http://WWW.FIREMON.DE)

# LÖSUNGSÜBERSICHT

Die Kernleistungsmerkmale der Security Manager-Plattform bieten detaillierte, anpassbare Netzwerksicherheitsanalysen sowie eine Echtzeitbewertung der Umsetzung von Geräterichtlinien für die gesamte Netzwerkinfrastruktur – alles mit einem einzigen Sicherheitsgerät.

## BEWERTUNG UND OPTIMIERUNG VON FIREWALL-REGELN

Überwachung der Nutzung, Effektivität und Effizienz aller Regeln für jede Firewall, um die Komplexität zu minimieren und die Performance zu optimieren.

## AUTOMATISIERTES CHANGE MANAGEMENT

Beschleunigung der Implementierung und Verbesserung der Effektivität von Regeländerungen mithilfe von automatisierten Änderungsmeldungen, Auswirkungsanalysen, einer vollständigen Dokumentation und der Zuweisung von Beteiligten.

## ZUGRIFFSPFADANALYSE

Überwachung aller verfügbaren Zugriffspfade innerhalb des Netzwerks und Visualisierung der Beziehungen zwischen Netzwerkgeräten zur Identifizierung risikoreicher Zugangspunkte und zur Anpassung der entsprechenden Regeln und Konfigurationen.

## PRÜFUNG DER RICHTLINIEN-COMPLIANCE

Validierung von Firewall-Konfigurationen und Berichterstattung über die Einhaltung gesetzlicher Anforderungen wie PCI DSS 3.0, HIPAA, NERC-CIP und SOX.

## VISUALISIERUNG DER NETZWERKSICHERHEIT

Gewährleistung eines umfassenden Überblicks über die aktuelle Netzwerksicherheitsinfrastruktur mithilfe von detaillierten Dashboards, Berichten, Plänen und automatischen Warnmeldungen.

# NEUERUNGEN IN SECURITY MANAGER VERSION 8



### OMNI-SUCHE

Erlaubt das rasche Durchsuchen aller Geräte, Richtlinien und Regeln innerhalb des Unternehmens von einer zentralen Stelle in der Anwendung aus.



### NGFW-UNTERSTÜTZUNG

Bereitstellung von NGFW-Funktionen dank Daten auf Anwendungsebene und Reverse-Engineering von Anwendungen.



### DEVICE PACK-SOFTWAREENTWICKLUNGSKIT

Entwicklung von Device Packs zur direkten Integration zukünftiger Technologien in den Security Manager.

# FUNKTIONSÜBERBLICK

## DATENVERKEHRSANALYSE



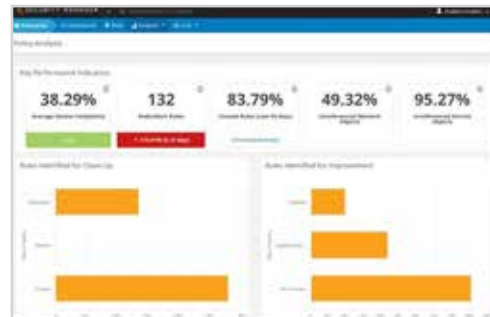
*Evaluierung des Netzwerkdatenverkehrs – einschließlich der Daten auf Anwendungsebene für Firewalls der nächsten Generation – zur Isolierung übermäßig freizügiger Konfigurationen und zur Minimierung von Sicherheitslücken.*

## VERANSCHAULICHUNG DES NETZWERKAUFBAUS



*Ermöglicht die Ansicht von und Interaktion mit hochkomplexen Umgebungen oder Segmentierungen.*

## WEBBASIERTE KPI-DASHBOARDS



*Benutzerdefinierte Dashboards visualisieren und ermitteln anhand von Leistungskennzahlen die Effektivität und Komplexität der Netzwerksicherheit sowie potenzielle Risiken.*

# F I R E M O N

Erfahren Sie mehr über unsere Lösungen:  
[www.firemon.de](http://www.firemon.de)

8400 W. 110th Street, Suite 500  
Overland Park, KS 66210 USA  
Tel.: +1 913 948 9570 E-Mail: [info@firemon.com](mailto:info@firemon.com)



©Copyright FireMon, LLC 2015

REV 050415